



## Raccourcis Windows pour instances 4D multiples

---

Par

Jacques Baes, Technicien Support Technique ACI

Note technique 4D-200001-04-FR

Version 1

Date 1 Février 2000

### Résumé

---

Cette note technique décrit une manière simple de lancer directement des applications en association avec un document. Dans le cas qui nous intéresse le plus, nous pourrions ainsi lancer au démarrage du système, plusieurs 4D serveurs, chacun utilisant une base de données différente.

### 4D Notes techniques

---

Copyright © 1985-2004 4D SA - Tous droits réservés

Tous les efforts ont été faits pour que le contenu de cette note technique présente le maximum de fiabilité possible. Néanmoins, les différents éléments composant cette note technique, et le cas échéant, le code, sont fournis sans garantie d'aucune sorte. L'auteur et 4D S.A. déclinent donc toute responsabilité quant à l'utilisation qui pourrait être faite de ces éléments, tant à l'égard de leurs utilisateurs que des tiers.

Les informations contenues dans ce document peuvent faire l'objet de modifications sans préavis et ne sauraient en aucune manière engager 4D SA. La fourniture du logiciel décrit dans ce document est régie par un octroi de licence dont les termes sont précisés par ailleurs dans la licence électronique figurant sur le support du Logiciel et de la Documentation afférente. Le logiciel et sa documentation ne peuvent être utilisés, copiés ou reproduits sur quelque support que ce soit et de quelque manière que ce soit, que conformément aux termes de cette licence.

Aucune partie de ce document ne peut être reproduite ou recopiée de quelque manière que ce soit, électronique ou mécanique, y compris par photocopie, enregistrement, archivage ou tout autre procédé de stockage, de traitement et de récupération d'informations, pour d'autres buts que l'usage personnel de l'acheteur, et ce exclusivement aux conditions contractuelles, sans la permission explicite de 4D SA.

4D, 4D Calc, 4D Draw, 4D Write, 4D Insider, 4ème Dimension ®, 4D Server, 4D Compiler ainsi que les logos 4e Dimension, sont des marques enregistrées de 4D SA.

Windows, Windows NT, Win 32s et Microsoft sont des marques enregistrées de Microsoft Corporation.

Apple, Macintosh, Power Macintosh, LaserWriter, ImageWriter, QuickTime sont des marques enregistrées ou des noms commerciaux de Apple Computer, Inc.

Mac2Win Software Copyright © 1990-2002 est un produit de Altura Software, Inc.

4D Write contient des éléments de "MacLink Plus file translation", un produit de DataViz, Inc, 55 Corporate drive, Trumbull, CT, USA.

XTND Copyright 1992-2002 © 4D SA. Tous droits réservés.

XTND Technology Copyright 1989-2002 © Claris Corporation. Tous droits réservés ACROBAT © Copyright 1987-2002, Secret Commercial Adobe Systems Inc. Tous droits réservés. ACROBAT est une marque enregistrée d'Adobe Systems Inc.

Tous les autres noms de produits ou appellations sont des marques déposées ou des noms commerciaux appartenant à leurs propriétaires respectifs.

---

## Introduction

---

Comment créer des raccourcis sous Windows permettant de lancer une application avec un document de son choix.

Exemples d'applications pratiques :

- Lancement de 4D serveur avec la base de son choix sans passer par le dialogue d'ouverture (pratique si le lancement se fait dans le groupe de démarrage de Windows).
- Lancement de plusieurs 4D avec chacune une base (ou lancement de plusieurs 4D Serveurs avec chacun sa base).

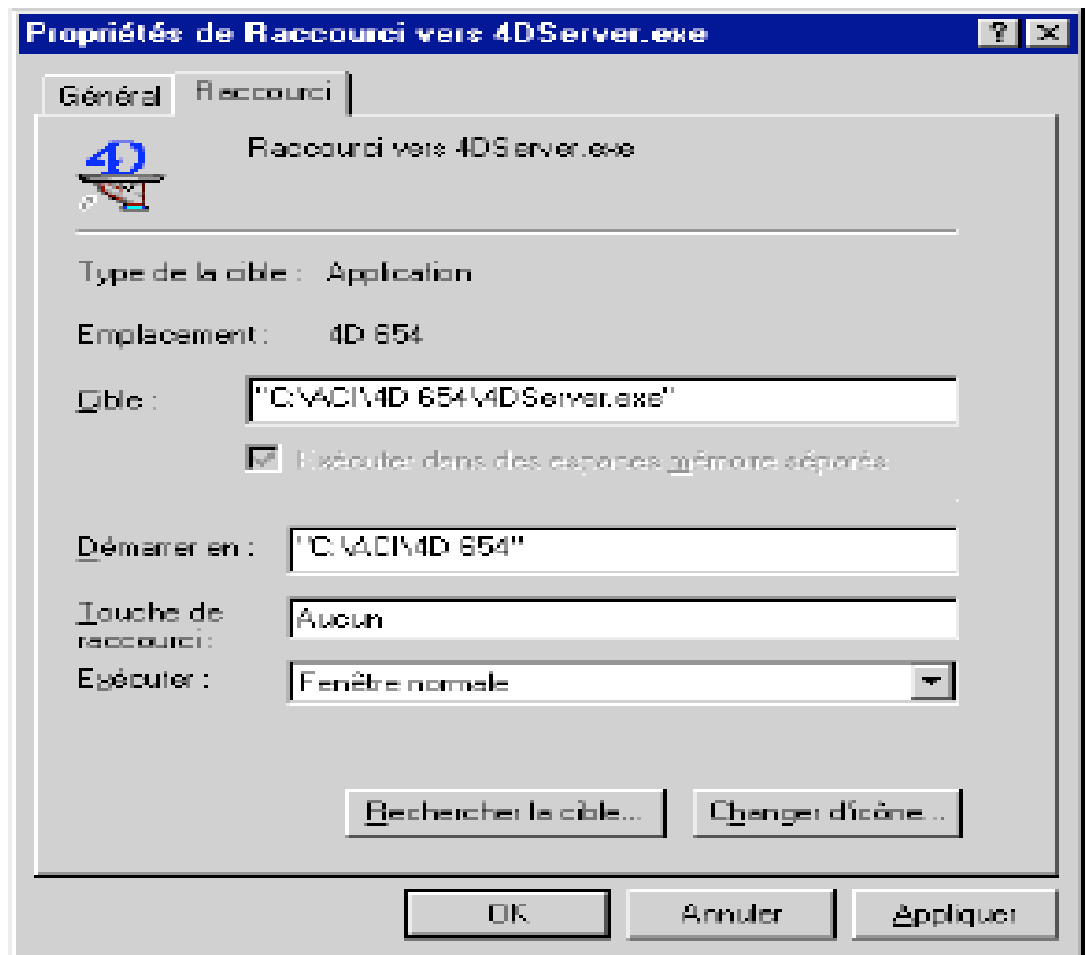
## Modus operandi

---

Créer un raccourci de l'application.

- soit par nouveau et choix de la cible
- soit par sélection de l'application dans l'explorateur et Clic droit Créer un raccourci
- soit par Copier/Coller d'un raccourci existant dans l'explorateur.

Ouvrir la fenêtre des propriétés de ce raccourci et afficher l'onglet du raccourci.



Dans le champ "Cible" il y a le chemin de l'application visée (il est entre guillemets).

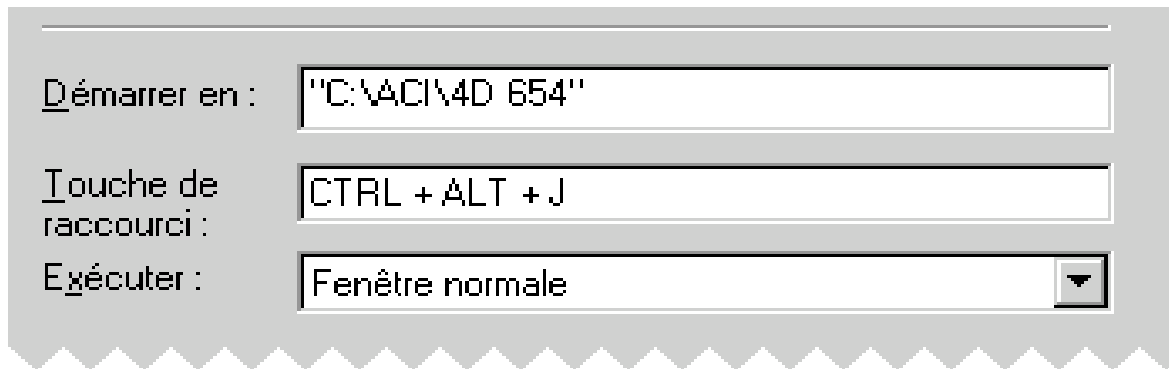
Il suffit de rajouter à la suite un espace, puis sans guillemets, le chemin du document que vous voulez ouvrir automatiquement au lancement de l'application.



Vous pouvez faire un Copier depuis les propriétés du document puis coller ou bien saisir manuellement ce chemin d'accès.

Dans le champ "Touche de raccourci", vous pouvez associer une séquence clavier à votre fichier raccourci. Cette séquence lancera le programme ou basculera vers lui suivant le cas. La séquence débute obligatoirement et automatiquement par CTRL+ALT dès la frappe d'une touche du clavier.

Exemple : vous obtiendrez CTRL+ALT+J en appuyant simplement sur "J".



Démarrer en : "C:\ACI\4D 654"


Touche de raccourci : CTRL + ALT + J

Exécuter : Fenêtre normale

Attention : vous ne pouvez utiliser les touches suivantes : Echappement, Entrée, Tabulation, Barre d'espace, Impression Ecran ou Retour Arrière.

Dans le dernier champ, "Exécuter", vous déterminez le type d'affichage que vous désirez obtenir au lancement de l'application.

- Fenêtre normale -> Fenêtre Standard
- Réduite -> Bouton dans la barre des tâches
- Agrandie -> Plein Ecran



Démarrer en : "C:\ACI\4D 654"

Touche de raccourci : CTRL + ALT + J

Exécuter : Fenêtre normale

- Fenêtre normale
- Réduite
- Agrandie

Rechercher la cible... Changer d'icône...

Cliquez sur "Appliquer" afin de valider vos modifications.

Il ne vous reste plus qu'à placer votre ou vos raccourcis, dans le menu Démarrer\Démarrage, par exemple.